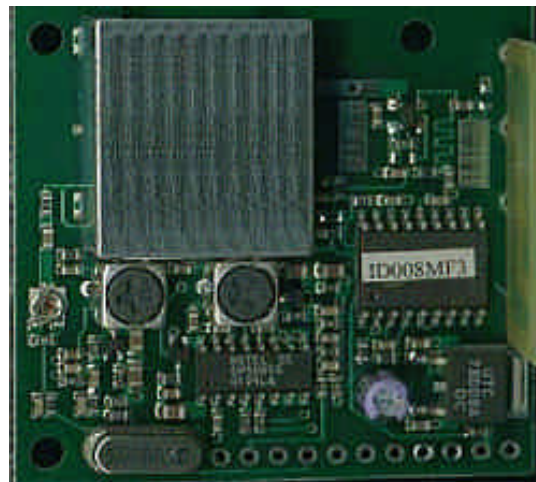


## 2,4GHz – Audio- / Video Sendemodul, stereo

### Eigenschaften

- fertig einsatzfähiges Modul für Audio- und Videoübertragungen in stereo
- Stiftleiste zum Anschluss von Kanalwahltaster, Audio- und Videosignal, Betriebsspannung sowie Betriebsanzeige.
- 4 Kanäle  
(K1=2,413 / K2=2,432 / K3=2,451 / K4=2,470 GHz)
- integrierte Antenne
- passender Empfänger Art.-Nr.: 12003

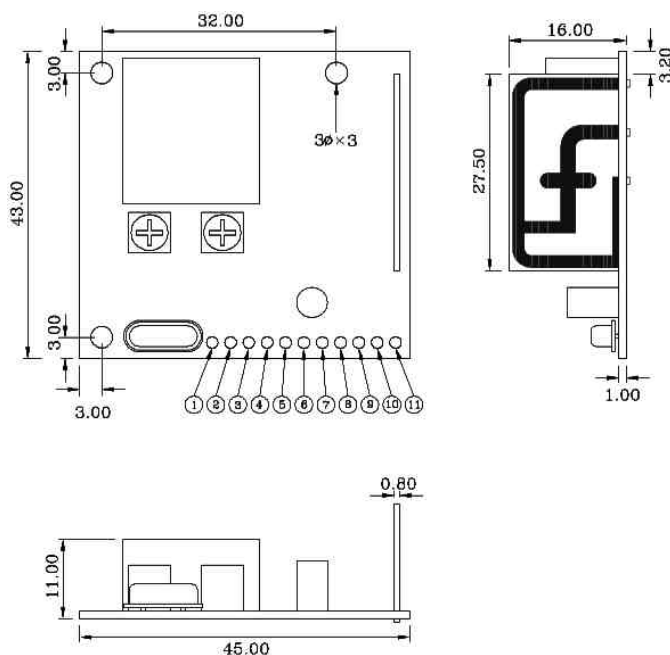
**Hinweis:** Das Modul benötigt eine geregelte Betriebsspannung (12VDC). Wir empfehlen daher unser Netzteil Art.-Nr.: 40002.



### Technische Daten

Parameter	Min	Typ	Max	Einheit
Betriebsspannung	10,0	12,0	15,0	Vdc
Betriebsstrom		200		mA
Arbeitsfrequenz	2,413		2,470	GHz
Ausgangsleistung			10	dBm
Eingangsspiegel Video		1,0	2,5	Vss
Modulation Video	3,0	4,0	5,0	MHz
Eingangsspiegel Audio		1,0		Vss
Modulation Audio	65,0	80,0	95,0	KHz
Eingangswiderstand		1,4		KOhm
Betriebstemperatur	0		+50	°C
Maße (B x T x H)		45 x 43 x 16		mm

### Abmessungen / Pinbelegung

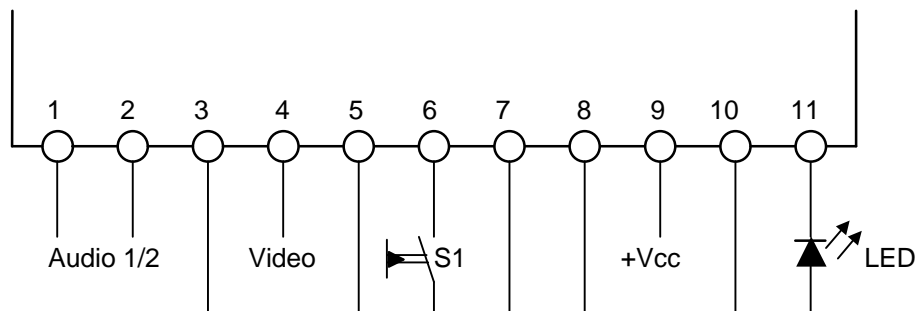


Nummer	Belegung
1	Eingang Audio 1
2	Eingang Audio 2
3	Masse (-)
4	Eingang Video
5	Masse (-)
6	Umschalttaste
7	Umschalttaste
8	Masse (-)
9	Betriebsspannung
10	Betriebs-LED (Anode)
11	Betriebs-LED (Katode)

# 12002

---

## Beschaltung



## Funktionsbeschreibung

An die Pins 1,2 und 3 werden die Audio- und Videosignale angeschlossen. Der Taster S1 dient zur Auswahl des gewünschten Kanals. Mit Hilfe der LED wird der Betriebszustand sowie der eingestellte Kanal angezeigt. Nach dem Einschalten der Betriebsspannung wird immer der Kanal 1 eingestellt. Durch Drücken des Tasters werden die Kanäle nacheinander durchgeschaltet. Die LED zeigt mit ihrem Pulsrhythmus an, welcher Kanal eingestellt ist. Durch ständiges Drücken, erfolgt eine automatische Durchschaltung der Kanäle im Sekundentakt.

Der LED-Strom beträgt ca. 2mA. Daher bitte Low current LED's verwenden!